

Autoroute et Route Blanches (A40 et RN205)

Les travaux de novembre

Les équipes d'ATMB réalisent les maintenances des tunnels des Chavants et du Châtelard (RN205), terminent la 3^{ème} phase de rénovation du défilé Sainte-Marie (RN205) et poursuivent la modernisation du Tunnel du Vuache (A40)

Dans le cadre du contrôle permanent de ses infrastructures et équipements, les équipes d'Autoroutes et Tunnel du Mont Blanc (ATMB) réaliseront la maintenance semestrielle dans les tunnels des Chavants et du Châtelard (RN205) du mercredi 15 novembre à 7 h au vendredi 17 novembre à 17 h.

Sur la RN205 en direction de Genève/Mâcon, les équipes d'ATMB achèvent la 3^{ème} phase du programme de rénovation d'une portion de 1,5 km de chaussée située au défilé Sainte-Marie.

Jusqu'au vendredi 15 décembre, les équipes d'ATMB poursuivent la deuxième phase du programme de modernisation du Tunnel du Vuache (A40) qui durera six ans.

Des travaux de réaménagement des diffuseurs n°10 Bellegarde et n°17 Bonneville Zones Industrielles (A40) sont réalisés afin d'encourager et de faciliter le covoiturage.



ATMB rappelle que depuis le lundi 16 octobre jusqu'au lundi 18 décembre, le Tunnel du Mont Blanc sera totalement fermé à la circulation pour réaliser des opérations de maintenance avec le changement des 76 accélérateurs.

Nota : Dans le cadre de l'application du plan de protection de l'atmosphère de la vallée de l'Arve, à partir du mercredi 1er novembre et jusqu'au 31 mars inclus, la vitesse sur l'Autoroute Blanche (A40) sera limitée à 110km/h sur l'A40 entre Le Fayet et Etrembières et sur l'A411 entre Etrembières et Vallard.

Maintenance semestrielle aux tunnels des Chavants et du Châtelard (RN205)



Sur la Route Blanche, les travaux de maintenance préventive aux tunnels des Chavants et du Châtelard se dérouleront **du mercredi 15 novembre à 7 h au vendredi 17 novembre à 17 h**. En direction de Chamonix, la circulation s'effectuera sur une seule voie, gauche ou droite selon les besoins des équipes, et la vitesse sera réduite à 50 km/h.

Les nuits du mercredi 15 novembre et du jeudi 16 novembre de 21 h à 5 h, la RN205 sera fermée à la circulation au niveau du Tunnel des Chavants dans le sens Genève – Chamonix. Du tunnel des Chavants jusqu'à l'échangeur N°26 des Trabets, la circulation s'effectuera en alternat sur les voies de circulation dans le sens Chamonix – Genève.

Cette maintenance des tunnels a lieu deux fois par an, afin que les équipes d'ATMB s'assurent du fonctionnement optimal des équipements de sécurité : éclairage des voies, capteurs de fumées, ventilateurs, détection automatique d'incident, extincteurs et postes d'appel d'urgence...

Opérations de maintenance au Tunnel du Mont Blanc

Depuis le **lundi 16 octobre à 8 h jusqu'au lundi 18 décembre à 22 h**, les équipes du Tunnel du Mont Blanc réaliseront des opérations de maintenance. Le changement des accélérateurs avait déjà été planifié et était prévu en même temps qu'un chantier-test de rénovation de la voûte du tunnel. Comme déjà annoncé, le chantier-test de rénovation de la voûte a été reporté à 2024.

En plus du remplacement des accélérateurs, cette fermeture sera utilisée pour la réalisation de travaux préparatoires de sciage de dalles en prévision des prochains changements de dalle en 2024.

Cette fermeture sera également utilisée pour mener à bien différentes autres opérations de maintenance. **L'exécution de ces projets**, qui a demandé la réorganisation totale des activités des entreprises impliquées, **nécessitera une fermeture totale de l'ouvrage sur une période de 9 semaines consécutives.**

Pour retrouver les itinéraires alternatifs : <https://www.atmb.com/notre-adn/travaux-au-tunnel-du-mont-blanc/>



©ATMB

Fin de la 3^{ème} phase de rénovation du tracé du défilé Sainte-Marie (RN205)

En cours depuis le mardi 12 septembre, les travaux du défilé Sainte-Marie se termineront le mardi 14 novembre. Une 4^{ème} phase sera engagée au printemps 2024.

La rénovation du tracé du défilé Sainte-Marie (RN205) engendre un basculement de la circulation sur 1,5 km dans le sens Chamonix-Genève. Les conducteurs circulent à double sens dans le tunnel du Chavants.

Plus d'informations sur la page web : <https://www.atmb.com/notre-adn/travaux-rn205-defile-sainte-marie/>

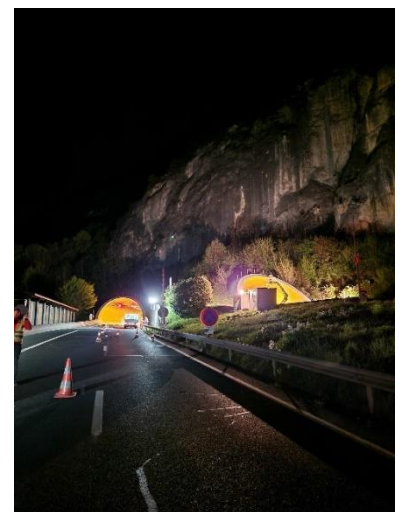
Modernisation du Tunnel du Vuache (A40)

Sur l'Autoroute Blanche (A40), un programme de modernisation du Tunnel du Vuache est mené sur une section de 8 km dans les deux sens de circulation. Pour éviter les trafics estivaux très denses, les travaux se déroulent en dix phases entre 2023 et 2028, dont deux en 2023.

Une première phase a été réalisée au printemps dernier pour remplacer l'éclairage de l'ensemble du tunnel avec la mise en place de lumières LED. La deuxième phase est réalisée cet automne pour installer la fibre optique.

Du **lundi 30 octobre au vendredi 15 décembre**, les travaux engendreront des **neutralisations ponctuelles de la voie de droite ou gauche en journée** selon les besoins du chantier dans **les deux sens de circulation.**

Pour une information en temps réel, rendez-vous sur le site internet : <https://www.atmb.com/notre-adn/travaux-tunnel-du-vuache>



©ATMB

Travaux de réaménagement du diffuseur n°17 Bonneville Zones Industrielles (A40) pour encourager le covoiturage

Depuis juillet, des travaux ont débuté au niveau du diffuseur n°17 Bonneville Zones Industrielles (A40) afin de faciliter et d'encourager le covoiturage. Durant 9 mois, les équipes agrandiront le parking de covoiturage situé à côté du péage afin de proposer **100 places au lieu de 35 aujourd'hui**, elles créeront également un local à vélos et deux arrêts de bus. Afin de faciliter l'accès au giratoire et au parking, les sorties d'autoroute depuis Chamonix et Genève passeront à 2 voies.

Ces travaux nécessiteront quelques nuits de fermeture :

Les nuits du jeudi 2, du lundi 13, du mardi 14 et du mercredi 15 novembre, de 21 h à 5 h* :

- Depuis Chamonix, la bretelle de sortie en direction de Bonneville Zones Industrielles sera fermée.
- Depuis Bonneville, la bretelle d'entrée en direction de Chamonix sera fermée.

Une déviation sera mise en place par le diffuseur n°16 Bonneville-Centre.



Attention : Depuis le **lundi 28 août**, les travaux nécessitent la fermeture du parking de covoiturage à côté du péage. Les covoitureurs pourront **se garer sur le parking des Bordets** qui se trouve à moins de deux minutes de l'entrée d'autoroute.

Réaménagement total du diffuseur n°10 de Bellegarde (A40) : nouvelle gare de péage, nouveau giratoire et nouveau parking de covoiturage

Depuis le lundi 28 août, et durant un an, des travaux sont réalisés au niveau du diffuseur n°10 de Bellegarde (A40). Les équipes remettent à neuf la gare de péage actuelle et créent une voie de sortie supplémentaire. Pour fluidifier le trafic et améliorer la sécurité, un giratoire va être réalisé en partenariat avec le conseil départemental de l'Ain afin d'éviter à nos clients de s'arrêter au STOP en sortie de péage.

ATMB améliore la mobilité de ses clients et les encourage à décarboner leurs trajets en proposant de nouvelles solutions de mobilités plus durables, moins monotones et plus économes, notamment le covoiturage. Pour cela, les équipes **créeront un parking de covoiturage de 50 places et créeront également 3 arrêts de bus.**

Ces travaux nécessiteront une nuit de fermeture.

La nuit du lundi 20 novembre au mardi 21 novembre, de 21 h à 6 h, l'échangeur n°10 de Bellegarde sera fermé.

Les conducteurs souhaitant se rendre à Bellegarde devront emprunter la sortie n°11 Frangy.



©ATMB

Attention : Depuis le **lundi 28 août**, les travaux nécessitent la fermeture du parking accueillant les arrêts minutes.

Travaux divers :

Sur 4 km au niveau de la commune Saint-Julien-en-Genevois, nos équipes réaliseront des travaux de fibre optique. Pour assurer la sécurité de nos équipes et des conducteurs lors des travaux, la **circulation s'effectuera uniquement sur la voie de gauche du lundi 13 novembre au vendredi 24 novembre dans le sens Mâcon – Chamonix**. Ces balisages seront enlevés chaque soir et remis en journée (hors week-end).

* En cas d'intempéries, les dates des travaux peuvent évoluer.

Télécharger les photos : [ici](#). (Lien disponible jusqu'au mercredi 1^{er} novembre)

Pour plus d'informations sur les conditions de circulation en temps réel, rendez-vous sur notre site internet : <https://www.atmb.com/info-traffic-a40-rn205/>

Les travaux sont programmés au mieux par nos équipes et se déroulent en grande partie la nuit pour limiter la gêne des conducteurs.

A propos d'ATMB :

La société Autoroutes et Tunnel du Mont Blanc (ATMB) est en veille permanente sur les nouveaux modes de transports. En traversant les montagnes et en rétrécissant le territoire, elle rapproche ses conducteurs en diminuant leur temps de trajets, tout en assurant leur sécurité.

Située au cœur des Alpes et au pied du Mont-Blanc, ATMB compte plus de 340 salariés pour l'Autoroute et la Route Blanches (A40 et RN205). Elle dessert aussi la Suisse par deux liaisons autoroutières transfrontalières (A411 et A41) et l'Italie, par le Tunnel du Mont Blanc dont elle est concessionnaire avec son homologue italien SITMB.

ATMB est détenue par l'Etat, les collectivités territoriales et des actionnaires privés. Elle est titulaire d'un contrat de concession avec l'Etat français jusqu'en 2050.

CONTACT PRESSE

Emma Debacker

Direction de la communication de la transformation et
des relations humaines d'ATMB

emma.debacker@atmb.net

04 50 07 29 08
